

Bei uns inkl. Erwerb Führerschein B
und Schulung Ladungssicherung

Dauer der Umschulung:
in Vollzeit: 16 Monate,
inkl. 3 Monate externes Praktikum

Qualifikationsnachweis:
Prüfungszeugnis der IHK

Ort:
E.D.B.-Standort Wülfrath und
Wuppertal



E.D.B. Bildungsgesellschaft
für erfolgreiche Berufe GmbH

Schulstraße 7
42489 Wülfrath
Tel: 0 20 58 - 7 75 02 - 0
E-Mail: wuelfrath@edb.de

Schwabenweg 7
42285 Wuppertal
Tel.: 02 02 / 24 29 05 - 7
E-Mail: wuppertal@edb.de

Internet: www.edb.de



zugelassener
Träger

Berufsfeld
Lager und Logistik

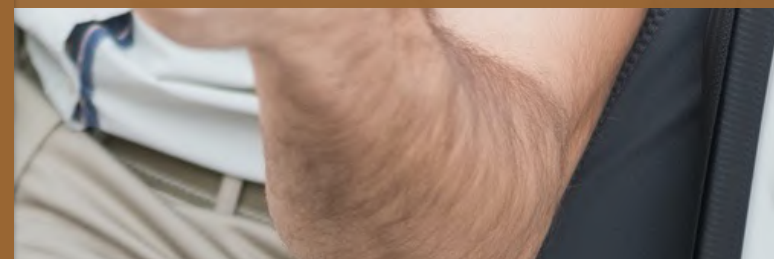
Umschulung zum/zur

Servicefahrer/in



zugelassener Träger

E.D.B. wurde 2015, 2017, 2019
und 2021 von der IHK Düsseldorf
für herausragende Leistungen
in der Berufsausbildung ausge-
zeichnet.



Schnell, präzise, zuverlässig – Werden Sie Servicefahrer/in!

Sie sind jeden Tag unterwegs auf unseren Straßen – die Servicefahrer/innen.

Sie arbeiten in unterschiedlichen Unternehmensbereichen. Zum Beispiel bei der Post, Kurierdiensten oder Speditionen, bei Catering-Firmen, Textilunternehmen oder Reinigungsdiensten, aber auch bei Groß- und Einzelhandelsunternehmen, Brauereien und sozialen Diensten.



Servicefahrer/innen sind wahre Liefer-Asse!

Der Unterschied zum Beruf „Berufskraftfahrer/in“ besteht hauptsächlich darin, dass zusätzliche Serviceleistungen erfüllt werden.

Ist der Lkw bzw. der Transporter beladen, die Tour geplant und der Kunde/die Kundin erreicht, so sind sie Ansprechpartner/innen und Repräsentanten/innen ihrer Firma vor Ort. Sie sind dafür verantwortlich, dass die Ware an den richtigen Platz gelangt. Möbelstücke bzw. Geräte werden dazu wunschgemäß ins Haus oder ins Lager an den richtigen Platz transportiert. Lieferscheine müssen quittiert, Zahlungen sowie Reklamationen entgegengenommen werden. Häufig müssen Kunden/Kundinnen beraten werden.

Das Wichtigste ist natürlich der richtige und sichere Umgang mit dem Einsatzfahrzeug. Daher lernen Servicefahrer/innen während der Umschulung bei E.D.B. natürlich auch, wie man einen kleinen Lkw fährt (Führerschein Klasse B bis 3,5 Tonnen inklusive), wie man die sogenannte Abfahrkontrolle durchführt und auch, wie der Lkw richtig beladen wird bzw. wie die Ladungssicherung erfolgt.

Steigen Sie jetzt ein!

Ihre E.D.B.- Pluspunkte:

- zukunftsorientierte, moderne und praxisbezogene Ausbildung
- hohe Vermittlungschancen
- Weiterbildungsprämie von bis zu 2.500 Euro erhalten können
- Kostenübernahme durch die Bundesagentur für Arbeit und die Jobcenter möglich

